

Consultation ARCEP sur les Lignes directrices relatives à la tarification de l'accès aux réseaux à très haut débit en fibre optique déployés par l'initiative publique

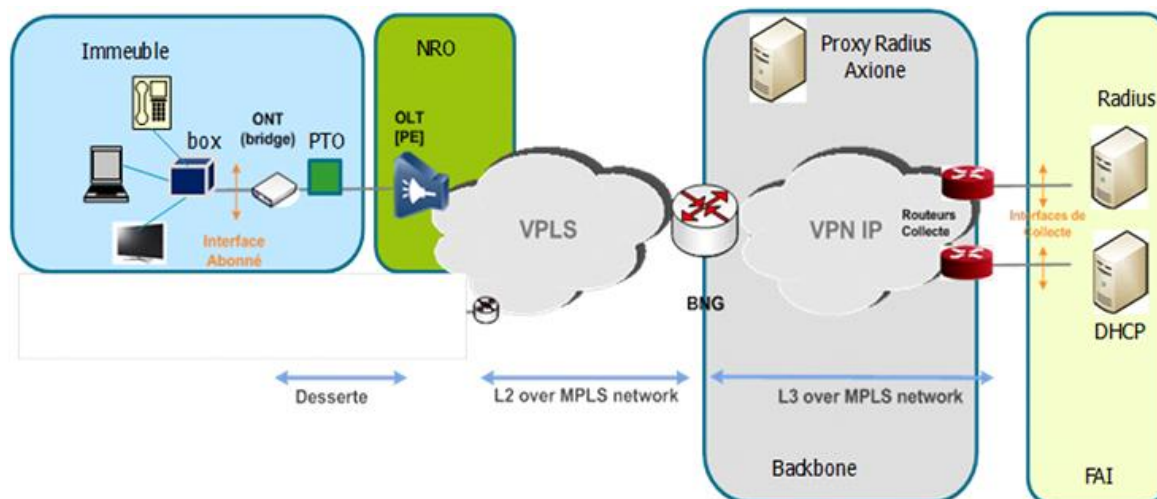
Réponse d'Axione

La présente consultation invite les contributeurs à se prononcer sur deux sujets structurants quant à la politique tarifaire FTTH que devra appliquer les Collectivité et leurs partenaires sur les Réseaux d'initiative publique :

1. La définition du niveau tarifaire de référence de la ligne activée
2. Les modalités transitoires de tarification autorisant un écart avec les tarifs de référence

1. Niveau tarifaire de la ligne activée

L'offre de ligne FTTH activée proposée par Axione repose sur la chaîne technique de liaison suivante:



L'offre proposée au FAI consiste en la fourniture d'une ligne d'accès entre un ONT, installé par l'exploitant du RIP dans le site de l'abonné final, et la porte d'interconnexion avec les FAI.

L'interconnexion peut tout aussi bien se trouver au niveau local ou national.

La grille tarifaire est la suivante :

Frais d'accès au service	95 €	Frais fixe forfaitaire	Comprend la fourniture et pose de l'ONT, le brassage au niveau du PM
Raccordement du Local FTTH	1,70 € / mois	Abonnement fixe	Comprend la fourniture et pose de la PTO
Abonnement mensuel de la ligne activée	16,20 € / mois	Abonnement fixe	Comprend la location de la ligne passive, la maintenance du raccordement et les coûts d'activation
Collecte nationale du trafic	5,5 € / Mbps	Abonnement variable	Facturée au 95th percentile dès le premier kbps consommé
Frais de résiliation	30 € / mois	Frais fixe forfaitaire	Facturé lors d'une résiliation de ligne

Cette tarification nous semble être à la fois adaptée aux contraintes du marché mais aussi conforme au modèle de coûts de l'exploitant du RIP.

En s'appuyant sur une consommation moyenne par abonné FTTH de l'ordre de 380kb par ligne (consommation constatée sur nos réseaux FTTH en exploitation), le niveau d'ARPU mensuel en livraison nationale est de 22 € (dont FAS et raccordement) se décomposant comme suit :

Frais d'accès et résiliation	2,08€	Amortissement des coûts sur 60 mois
Raccordement FTTH	1,70€	
Abonnement mensuel (partie fixe)	16,20€	
Collecte nationale (partie variable)	2,09€	5.5€/Mb pour une consommation de 380kb
TOTAL	18€ (hors FAS et raccordement) 22€ (tout compris)	Total dont Raccordement collecte nationale et raccordement

Nous anticipons une augmentation du trafic de collecte au-delà de 500kb (voire 1Mbps à terme) qui s'accompagnera probablement d'une baisse unitaire du tarif de collecte. En conséquence nous envisageons une augmentation mesurée du tarif total de la ligne d'accès activée liée au développement des usages

Dans la structure de coûts de la ligne d'accès activée, la variabilité de la composante Collecte nous semble importante pour tenir compte de l'augmentation progressive des capacités des équipements et de la bande passante du réseau au fur à mesure de la montée en charge des usages.

Cette augmentation des coûts de production sera répercutée par les FAI auprès des clients finaux qui voient d'ores et déjà augmenter les ARPU sur leurs infrastructures THD du fait de la vente de services additionnels.

2. Modalités transitoires de tarification

Axione accueille favorablement la démarche qui consiste à laisser la possibilité aux opérateurs de RIP de moduler les tarifs FTTH pendant une période transitoire dans le but de prendre en compte le contexte court terme du marché très haut débit français.

En effet suivant les territoires et les projets il peut être nécessaire dans un premier temps de dynamiser le marché par une offre de lancement agressive.

La proposition de l'ARCEP qui consiste à définir une période pendant laquelle l'offre de référence pourra être révisée à la baisse nous semble pertinente.

Le choix de mise en œuvre de cette phase de démarrage devra cependant être à la seule initiative de l'exploitant du RIP qui jugera de sa pertinence lors de la mise en service des premiers NRO.

Ces offres promotionnelles peuvent se traduire par une baisse provisoire du récurrent ou des FAS.

Pour encadrer objectivement la période promotionnelle, nous pensons que seul l'indicateur de durée doit être pris en compte.

Pour être efficace nous estimons que la période promotionnelle doit être reconductible chaque année sur une durée maximum de 4 ans. A chaque date anniversaire, l'exploitant du RIP pourra décider d'y mettre fin.

La phase de compensation proposée par l'ARCEP autorisant l'exploitant du RIP à augmenter ses tarifs pendant la phase de montée en charge du projet est fondamental pour améliorer la robustesse des plans d'affaires aux aléas de commercialisation du FTTH et assurer ainsi l'engagement des investisseurs privés au côté des Collectivités.

Nous estimons que cette période de montée en charge doit tenir compte de la phase de construction du réseau et s'étaler sur une durée maximum de 15 ans.

La phase de compensation pourra être déclenchée en cas d'écart avéré entre les hypothèses de commercialisation initialement prévue et les revenus réellement constatés sur les premières années du projet. Cette phase pourra prendre fin de manière anticipée dès que le plan d'affaires de l'exploitant sera revenu à l'équilibre.